



IL Y a Des **SERPENTS** dans ma maison

comment COHABITER
avec ces animaux PROTÉGÉS ?

CONNAITRE LES **SERPENTS**
POUR MIEUX VIVRE AVEC EUX ET NE PLUS LES CRAINDRE !

SOS
Serpents



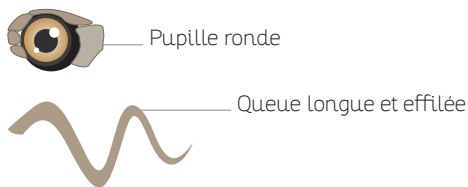
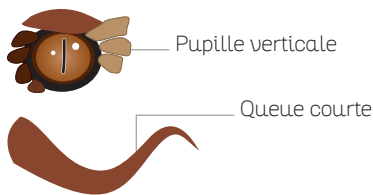
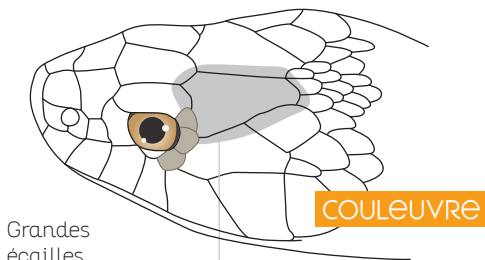
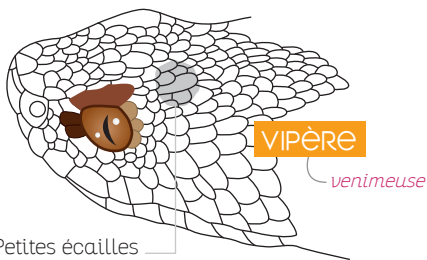
VIPÈRE
& COULEUVRE :
 LES IDENTIFIER
 POUR ADOPTER
 LES BONS GESTES



L'IDENTIFICATION



Les serpents sont craintifs. **Venimeux** ne veut pas dire **agressif** !



VIPÈRE ET COULEUVRE : LES BONS GESTES

Éviter les gestes brusques

Ne pas franchir la distance de sécurité

Contacter **SOS Serpents**

Rester serein

Tenter de prendre une photo...

...pour identifier l'espèce

Ne pas toucher le serpent

1,50 m



Les serpents sont **protégés** et pourtant **menacés** : il est interdit de les tuer ou de détruire leur habitat. Auxiliaires des jardins, ils se nourrissent de ravageurs comme certains rongeurs.
 1 espèce sur 4 est **menacée de disparition** en France.



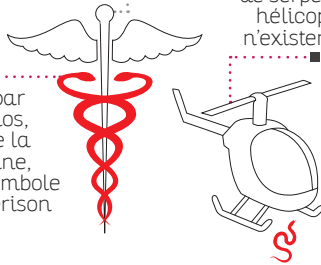
CES HISTOIRES QU'ON RACONTE

Dans le Christianisme



Assimilé à la corruption, au Diable, à la ruse et à la manipulation !

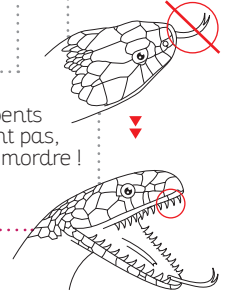
Dans la Mythologie grecque



Porté par Asclépios, dieu de la médecine, comme symbole de la guérison

Les lâchers de serpents par hélicoptères n'existent pas !

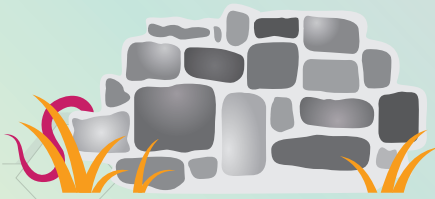
Dans la croyance collective



les serpents ne piquent pas, ils peuvent mordre !

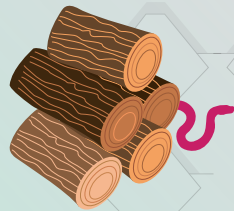
SAVOIR COMMENT COHABITER

Les serpents font partie de la **faune sauvage commune** des jardins. Ils sont **ectothermes** : leur température interne est égale à la température ambiante. Ils doivent s'exposer au soleil ou se mettre à l'abri si le froid ou la chaleur est extrême. Pas d'inquiétude si vous en croisez un, même à l'intérieur de votre habitation ! Leur habitat naturel se réduisant, ils recherchent des abris. Voici quelques conseils :



MURET DE PIERRES SÈCHES

Utilisé comme **lieu de vie** par de nombreux animaux (hibernation, reproduction...)



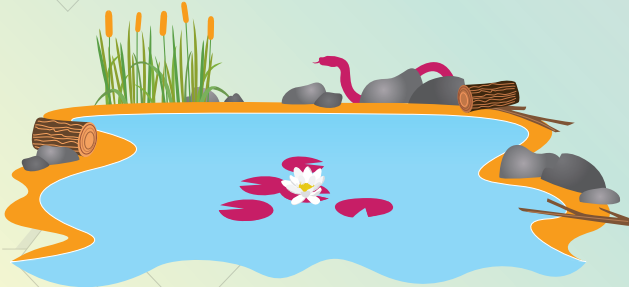
TAS DE BOIS / HAIES

Un **abri** pour les serpents et beaucoup d'autres espèces



PESTICIDES

Ces produits sont **néfastes** pour la faune et la flore



mare

Riche en nourriture, c'est aussi un **lieu de vie** privilégié pour la faune sauvage. N'y introduisez aucune espèce !



CONSEILS NATURALISTES

L'équipe **SOS Serpents** vous accompagne bénévolement à la mise en place d'actions

SOS Serpents



<https://www.youtube.com/watch?v=li2grDPb4uQ>

QUI SE CACHE DERRIÈRE
SOS SERPENTS ?

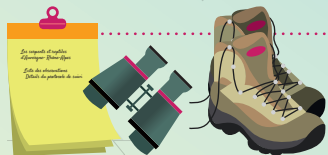
LE GROUPE HERPÉTOLOGIQUE
RHÔNE-ALPES (GHRA),
UN GROUPE THÉMATIQUE
DE LA LPO AURA

L'APPEL, PAS LA PELLE !

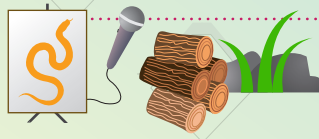


SOS Serpents comprend de multiples référents professionnels et bénévoles qui ont pour objectifs de sensibiliser, conseiller et informer le public à propos des serpents, afin de mieux connaître et protéger ces espèces de notre région.

CONTACTEZ LA STRUCTURE LOCALE
SOS SERPENTS



Inventaires,
suivis et
prospections
d'espèces



Sensibilisation
du public :
conférences,
expositions,
sorties

Épaulé par l'**Observatoire des Reptiles d'Auvergne** (l'ORA) et **Panse-bêtes** (Centre de soins pour animaux sauvages).
Merci à l'illustratrice Marion !

Association locale : **BUFO**

Adresse : **8 rue Adèle Riton 67000
Strasbourg**

Téléphone : **07 49 85 94 57**

Mail : **mediation@bufo-alsace.org**

Site internet : **<http://www.bufo-alsace.org/pole-mediation/>**



AGIR pour la
BIODIVERSITÉ
AUVERGNE-RHÔNE-ALPES



Coordinateur : Fabien Dubois, LPO AuRA
Graphisme et mise en page : Camille Combes, LPO AuRA